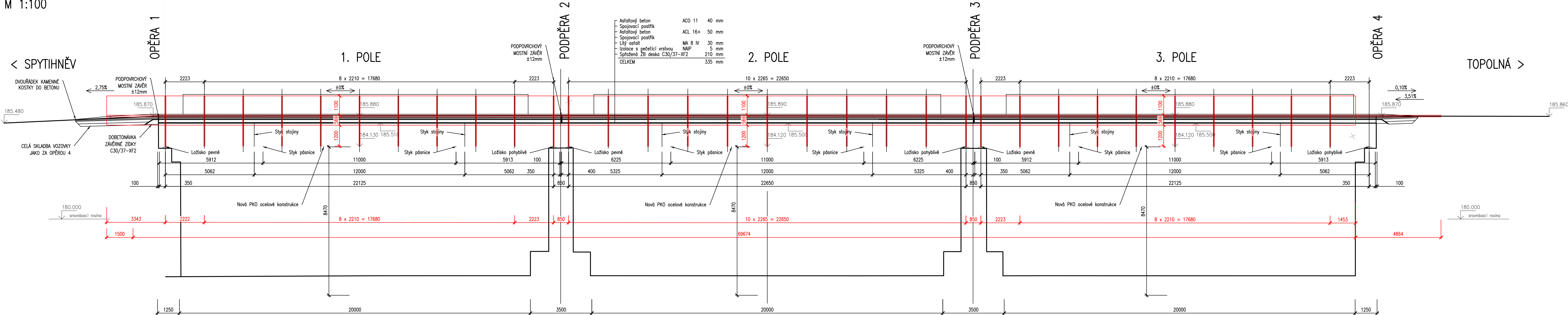
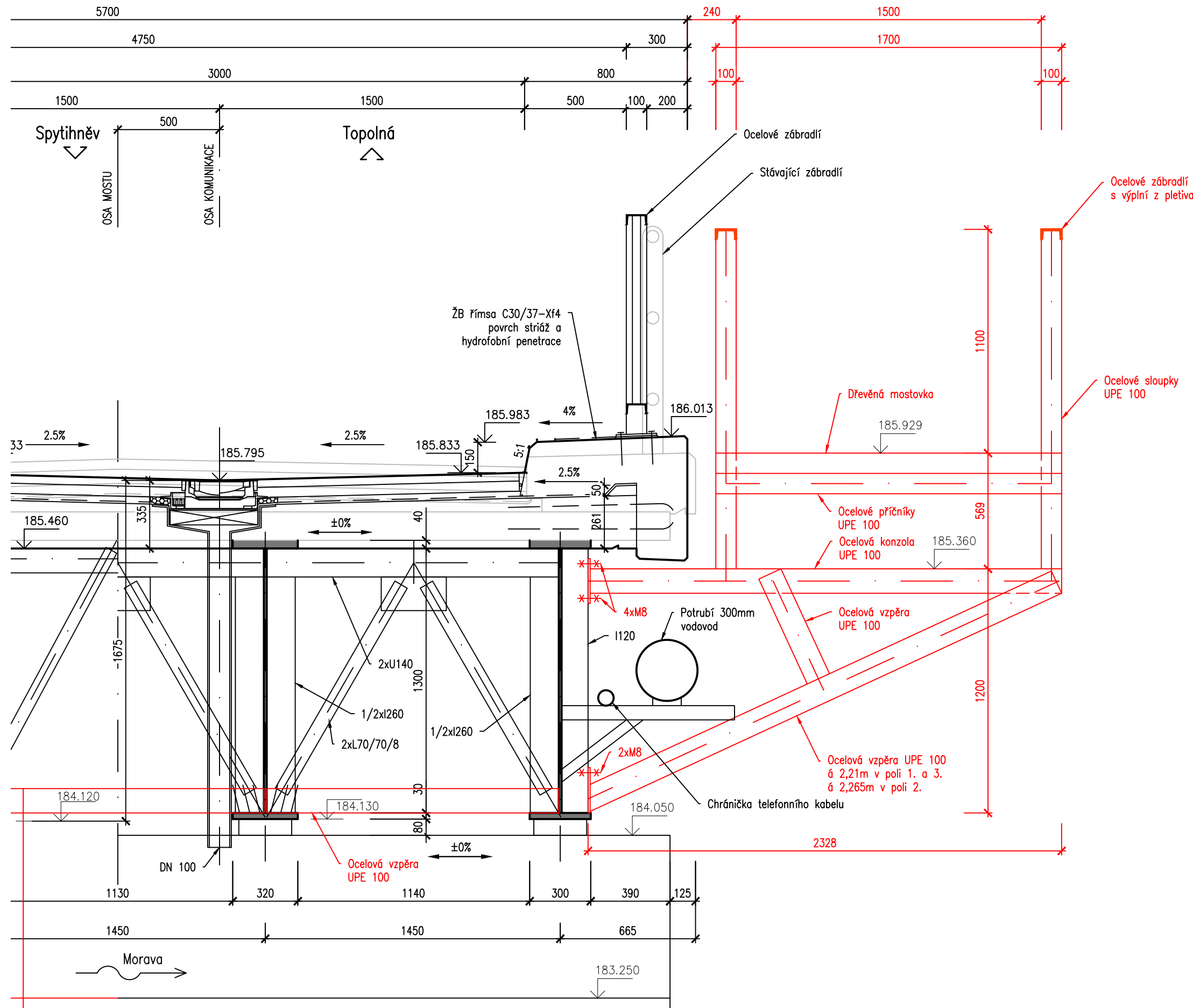


PŘEHLEDNÉ VÝKRESY

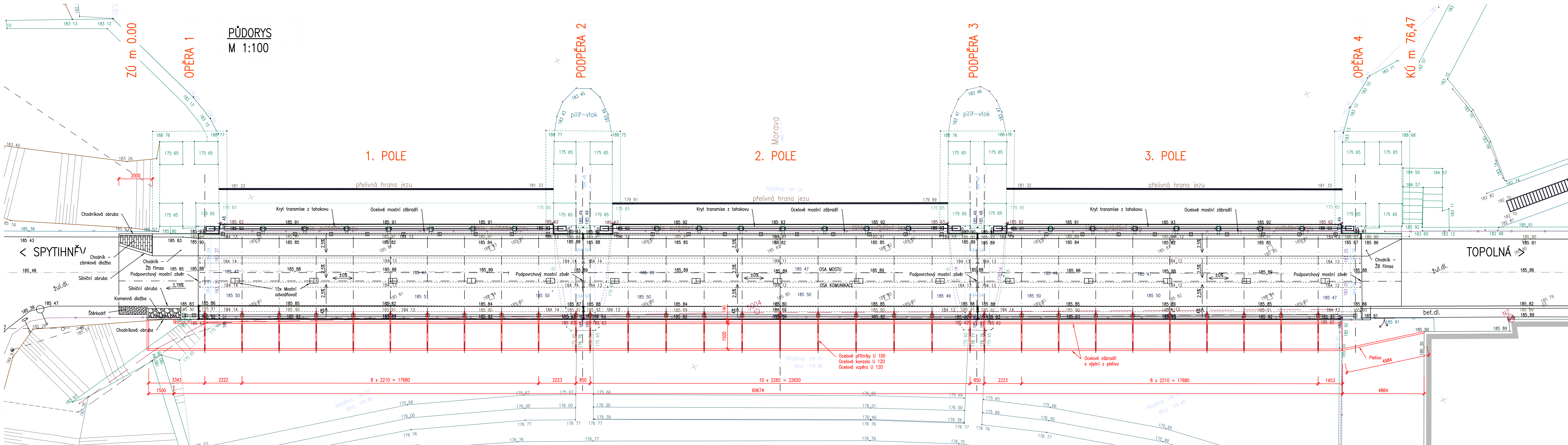
PODÉLNÝ ŘEZ  
M 1:100



PŘÍČNÝ ŘEZ  
M 1:20





PŮDORYS  
M 1:100



SO 202

DSP, PDPS

SOUDRŽNÝ SYSTÉM : JTSK VÝŠKOVÝ SYSTÉM : Bp				
Hlavní inženýr projektu:	Ing. Radoslav HOLÝ			
Zodpovědný projektant:	Ing. Jaromír RUŠAR			
Vypracoval:	Ing. Tomáš KNOBLOCH			
Kontroloval:	Ing. Jaromír RUŠAR			
Kraj:	Zlínský	Majstelský 19, 638 00 Brno Tel. fax: 545 222 037 E-mail: info@rusar.cz		
Zadavatel:	Povodí Morav. s.p.	Datum: 12 / 2015		
Název akce:	Jez Spytihněv - oprava mostovky	Formát: 12 A4		
Název objektu: SO 202 - ZATÍMNÍ LÁVKA Název výkresu: PŘEHLEDNÉ VÝKRESY		Měřítko: 1:100, 1:20		
		Uso: DSP, PDPS		
		Číslo zakaz.: 144 - 2015		
		Archivní čís.: 37 - 2015		
PŘEHLEDNÉ VÝKRESY		Čís. soupravy:		Čís. výkresu: 02